

Uniflux

Ihr Partner bei der
zerstörungsfreien Werkstoffprüfung

Uniflux Universal UF 2000 SPE – UF 2600 SPE

Rissprüfbank zu Magnetpulver-Prüfung
nach DIN 54131 und VDE



Rissprüfbank:

Die richtige Wahl bei großen Spannweiten und speziellen Anforderungen.

Wir liefern Sonderausführungen passend für Ihren Anwendungsfall!



Ihre Vorteile:

- Einfache Bedienung durch automatischen Funktionsablauf
- Anzeige von Längs- und Querrissen in einem Arbeitsgang
- Elektrische Entmagnetisierung in beiden Magnetisierungskreisen
- Stufenlos einstellbare elektronische Konstantstromregelung mit Effektivwertanzeige
- Störungserkennung und Strömungsmeldung durch Abweichungsanalyse (Soll-Ist-Vergleich) der Stromstärke

Optionen:

- Verstärkung der Stromdurchflutung
- Flächendusche
- LED Hochleistungsleuchte

Uniflux Schirle
GmbH & Co. KG

Werk 1
Heilberger Straße 51
D - 74426 Bühlerzell

Tel. +49 7974 1321
Fax +49 7974 1470
Mail info@uniflux.de

Ihr Partner bei der
zerstörungsfreien Werkstoffprüfung

www.uniflux.de

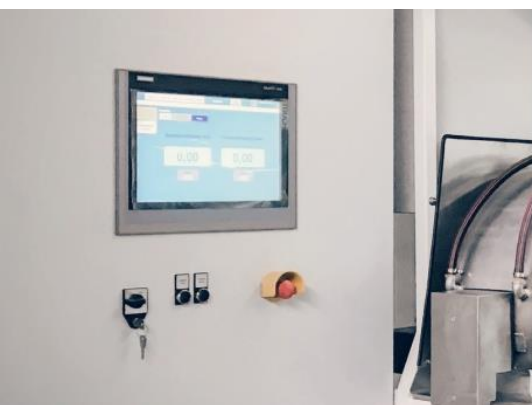
TECHNISCHE DATEN

Uniflux Universal UF 2000 SPE – 2600 SPE

Geräte Typ	UF 2000 SPE	UF 2200 SPE	UF 2500 SPE	UF 2600 SPE
Einsapnnlänge	20 – 2000 mm	20 – 2200 mm	20 – 2500 mm	20 – 2600 mm
Spannhub mit Fußschalter	7 mm	7 mm	7 mm	7 mm
Spannhub mit Zweihand-Sicherheitsschalter	50 mm	50 mm	50 mm	50 mm
Spulen	400 / 500 mm	400 / 500 mm	400 / 500 mm	400 / 500 mm
Anschluss	3 x 400 V	3 x 400 V	3 x 400 V	3 x 400 V
Frequenz	50 Hz	50 Hz	50 Hz	50 Hz
Druckluft	5 bar	5 bar	5 bar	5 bar

Bestellnummer: **300-017** **300-018** **300-019** **300-020**

*Andere Spannungen und Modifikationen auf Anfrage lieferbar



Benutzerfreundliche Bedienung per Touch-HMI



Prüfling bei der Stromdurchflutung



Kontaktkissen und Werkstückauflage

KONTAKTIEREN SIE UNS NOCH HEUTE!

Per E-Mail oder telefonisch:

info@uniflux.de

+49 7974 1321

www.uniflux.de